

Alternatives ControlCenter von DL5KV

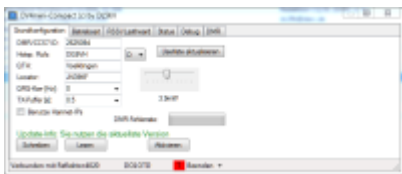
Stand: 2026/04/20 10:35

Autor: Kim Hübel - DG9VH, dg9vh@darcd.de

Inhaltsverzeichnis

- Alternatives ControlCenter von DL5KV** 5
- Grundsätzliches** 5
- Hilfreiche Hinweise** 5
- Fall 1: 5
- Fall 2: 5
- Fall 3: 5
- Installation/Konfiguration** 6
- Installation 6
- Konfiguration 6

Alternatives ControlCenter von DL5KV



Grundsätzliches

Klaus, DL5KV, hat ein alternatives ControlCenter entwickelt, welches dafür optimiert wurde, auf einem 3 1/2,-Display auf einem Raspberry Pi zum Einsatz zu kommen.

Es lässt sich unter <http://dv4mini-compact.de.vu> herunterladen. Eine Installationsanleitung ist als PDF im Download-Bereich der Seite verfügbar.

Hilfreiche Hinweise

Es gibt 3 Möglichkeiten, die Software einzusetzen:

1. Auf dem gleichen Rechner wie der Stick ohne manuellen Start der dv_serial
2. Auf dem gleichen Rechner wie der Stick mit manuellem Start der dv_serial vorher
3. Auf einem zweiten Rechner, abgesetzt vom Rechner, in dem der Stick eingesteckt ist

Fall 1:

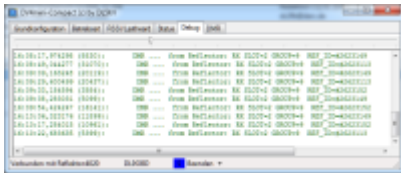
Hier wird einfach die Software unter Linux mit „mono DV4mini_compact.exe“, unter Windows nur mit „DV4mini_compact.exe“ aufgerufen. Es startet automatisch die dv_serial im Hintergrund, welche sich im gleichen Verzeichnis wie die DV4mini_compact.exe befinden muss.

Fall 2:

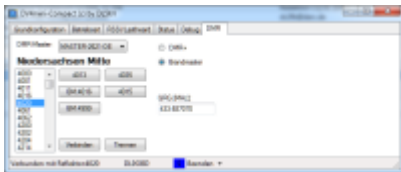
Hier wird von einer schon laufenden dv_serial im Stand-Alone-Betrieb ausgegangen. Es ist nun einfach die Software unter Linux mit „mono DV4mini_compact.exe local“, unter Windows nur mit „DV4mini_compact.exe local“ aufzurufen.

Fall 3:

Hier wird von einer schon laufenden dv_serial im Stand-Alone-Betrieb auf einem entfernten Rechner ausgegangen. Es ist nun einfach die Software unter Linux mit „mono DV4mini_compact.exe IP-Adresse_des_dv_serial_Hosts“, unter Windows nur mit „DV4mini_compact.exe IP-Adresse_des_dv_serial_Hosts“ aufzurufen.




Die Lasche „DMR“ dient zum Umschalten zwischen den Netzen (DMRplus bzw. BrandMeister) und der Konfiguration des zu verwendenden Master-Servers wie auch der Betriebsfrequenzen. Ebenfalls ist hier die Auswahl der Reflektoren möglich.



From:
<https://wiki.dg9vh.de/> - **DG9VH Wiki**

Permanent link:
https://wiki.dg9vh.de/dmr:dv4mini:alternatives_controlcenter_von_dl5kv?rev=1459520636

Last update: **2016/04/01 16:23**

 Falls nicht anders bezeichnet, ist der Inhalt dieses Dokuments unter der folgenden Lizenz veröffentlicht:
[CC Attribution-Share Alike 4.0 International](https://creativecommons.org/licenses/by-sa/4.0/)

